



01

まるで、  
金属製の石の  
ような盛皿

ステンレス植目 ロックベース(マット) S

01 (29066) **4,200円**  
約15×13.5×H5.3cm (盛り付け部: 約φ9.5cm)



02



03

ステンレス植目 二層ボウル (マット)

02 (29068) L **4,800円** 約φ21×H6cm  
03 (29067) S **3,000円** 約φ15×H5cm

結露しにくく、  
保温性の高い二層構造



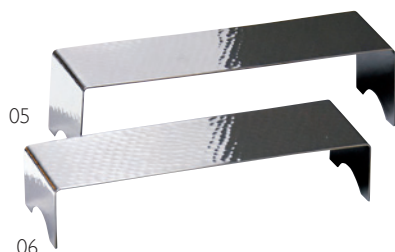
保温性が高い二重構造のプレートです。  
冷菜からデザートまで、幅広い用途で活躍します。



04

ステンレス 植目 二層サービングプレート

04 (38161) **9,800円**  
約φ24×H3cm



05

06

ステンレス植目 高台盛皿

05 (21598) 大 **2,500円** 約17×5×H4.6cm  
06 (21597) 小 **2,300円** 約16.5×5×H3.4cm

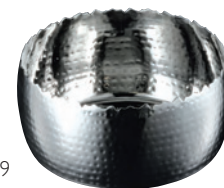


07

08

ステンレス舟形盛器

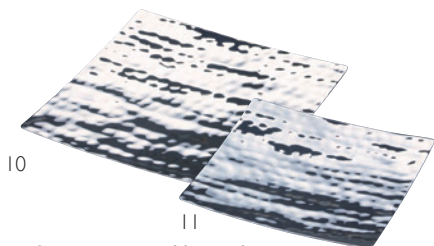
07 (24761) 大 **4,800円** 約22.3×9×H3cm  
08 (24762) 小 **3,800円** 約18.5×7×H2.4cm



09

ステンレス植目 丸小鉢

09 (23978) **2,800円** 約φ15×H7cm



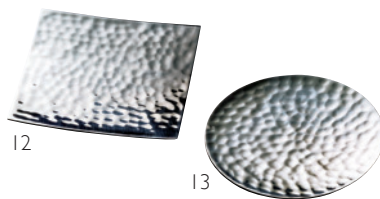
10

11

新・ステンレス植目四方皿

10 (24805) 5寸 **3,400円** 約15×15×H1.4cm  
11 (24804) 4寸 **2,300円** 約12×12×H1.2cm

※リング足付



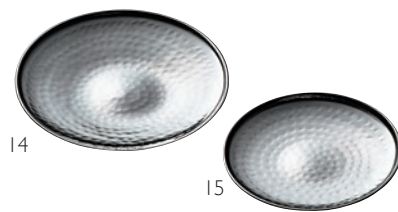
12

13

ステンレス植目小皿 3寸

12 (21588) 角型 **1,850円** 約9×9×H1.4cm  
13 (21589) 丸型 **1,750円** 約φ9×H1.1cm

※リング足付  
※ミニサイズの弁当 (1枠内寸9.4×9.4cm以上)  
にもお使いいただけます。



14

15

ステンレス植目 丸平皿

14 (23968) 大 **1,150円** 約φ13×H1.3cm  
15 (23969) 小 **950円** 約φ11×H1.2cm