

強化塗装・木製ボウル



木製のお碗のナチュラルな木目を生かしながら、水分に強く、耐久性を高めるガラス系の強化塗装を施しました。

NEW

内側は木目を生かしながら、外面をカラーで仕上げたボウルは、別注にて他のカラーも承ります。※要見積



01



02



03

強化塗装・木製ナチュラルボウル

01 (32510) 大 **2,600円** 約φ12.6×H7.8cm

02 (32511) 中 **2,300円** 約φ11.6×H6.8cm

03 (32512) 小 **2,000円** 約φ10×H6cm

※硝子系強化塗装付

NEW



04



05



06



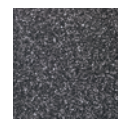
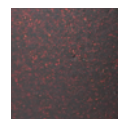
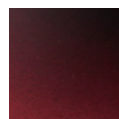
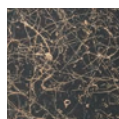
07



08



09



強化塗装・木製ボウル (中)

04 (32513) 乱糸ブラック **3,800円**

05 (32514) 乱糸ホワイト **3,800円**

約φ11.6×H6.8cm ※硝子系強化塗装付

06 (32515) グラデーションブルー **3,800円**

07 (32516) グラデーションレッド **3,800円**

08 (32517) いぶし銅 **3,800円**

09 (32518) いぶし銀 **3,800円**



10



11



12



13



14



15

木製・ナチュラルボウル (ボウル)

10 (32500) 大 **1,850円** 約φ12.6×H7.8cm

11 (32501) 中 **1,550円** 約φ11.6×H6.8cm

12 (32502) 小 **1,250円** 約φ10×H6cm

木製・ナチュラルボウル (コーン)

13 (32503) 大 **2,000円** 約φ12.5×H7.8cm

14 (32504) 中 **1,650円** 約φ11.5×H6.8cm

15 (32505) 小 **1,400円** 約φ10.5×H6cm



16



17



18



19



20



21

和みボウル マルチ

16 (32492) ナチュラル **1,650円**

17 (32493) ライトブラウン **1,650円**

18 (32494) ダークブラウン **1,650円**

19 (32490) 根来 **1,650円**

20 (32491) 曙 **1,650円**

約φ11.7×H6.5cm

杉・円筒珍珠入 (塗装付)

21 (12163) **2,150円**

約φ4.3×H6.5cm

※底厚仕様



22



23



24



25



26



27



28



29

木製・たまご型カップ

22 (27860) ナチュラル **1,500円**

23 (27861) ダークブラウン **1,500円**

24 (27862) 杳目 **1,500円**

25 (27863) 根来 **1,500円**

26 (27864) 曙 **1,500円**

約φ8.5×H8.2cm (口径約φ7cm)

木製・丸プチボウル

27 (27858) 小 **1,000円** 約φ7×H3.3cm

28 (27857) 中 **1,200円** 約φ7.5×H3.5cm

29 (27856) 大 **1,500円** 約φ9.7×H4.5cm