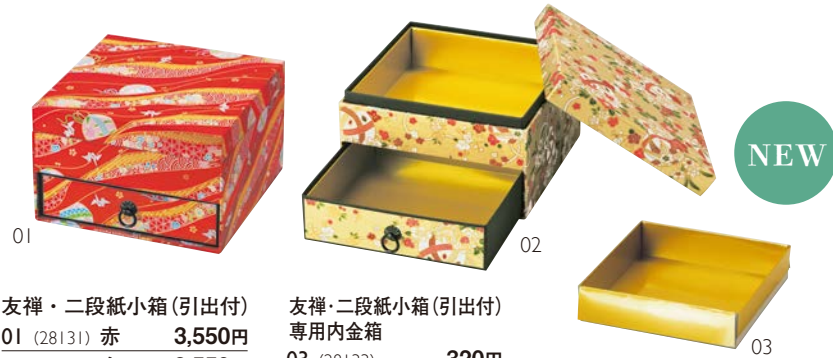


友禅・二段紙小箱

友禅和紙を使用した二段小箱。日本の和のおもてなしを伝えます。
アフタヌーンティの演出はもちろん、
客室のお着き菓子入れやアメニティ入れなどにも。



NEW

友禅・二段紙小箱(引出付)

01 (28131) 赤 3,550円

02 (28132) 金 3,550円

約15.2×15.2×H9.8cm
/一段内寸約14.1×14.1×H3.8cm
※内金箱付

※内金箱は、直接お料理を盛り付ける事が出来ます。

友禅・二段紙小箱(引出付)

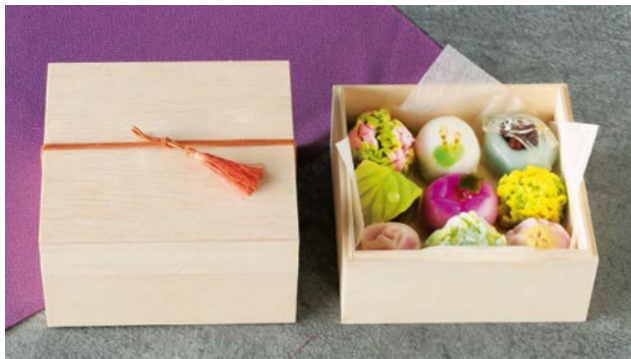
専用内金箱

03 (28133) 320円

約14.1×14.1×H3.8cm

※内側PP加工

二段小箱の内金箱は取り外し可能です。
専用内金箱(別売)を入れ替えて
繰り返し使用する事ができます。



1～2人用のお節や
和菓子などのパッケージに、
可愛いミニサイズのお重。

ファルカタ・ミニお重

04 (28115) 1段 1,450円

05 (28116) 2段 2,200円

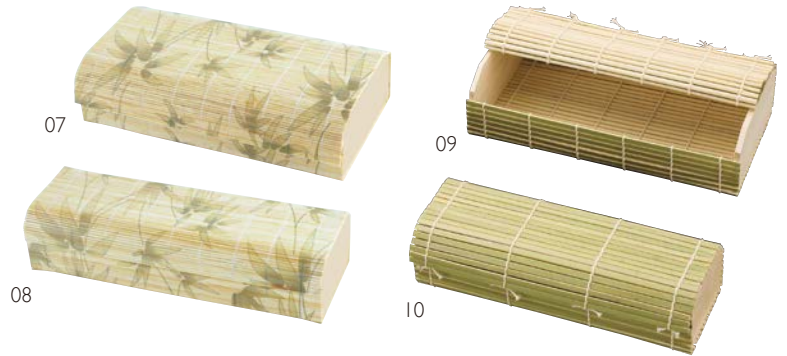
06 (28117) 3段 2,950円

約14.5×14.5×H7.5cm
約14.5×14.5×H13cm
約14.5×14.5×H18.5cm

身の内寸約13.3×13.3×H4.5cm



06



新すだれ弁当 笹柄

07 (38537) 大 550円

約22.8×11.7×H5.5cm

内寸約21.7×11.3×H4.2～5.3cm

08 (38539) 小 480円

約22.8×7.8×H5.2cm

内寸約21.7×7.5×H4～5cm

すだれ弁当

09 (38547) 大 800円

約22.8×12×H5.5cm

内寸約21.7×11.3×H4.2～5.3cm

10 (38548) 小 670円

約22.8×8.1×H5.2cm

内寸約21.7×7.5×H4～5cm

新すだれ弁当の内側は、ガーゼを
貼り付け補強しております。
食品はパッケージ入りや包装した
状態でご利用下さい。食材を直接
包装することはお避けください。



11～13

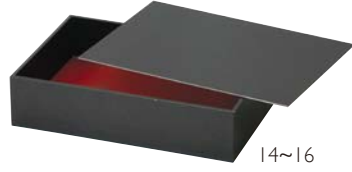
紙・寿司折箱 赤漆

見積

11 (22720) 1合 内寸約16.4×11×H3.3cm

12 (22721) 1.5合 内寸約19.1×11.5×H3.3cm

13 (22722) 2合 内寸約20.6×14.6×H3.3cm



14～16

紙・寿司折箱 黒朱

見積

14 (22723) 1合 内寸約16.4×11×H3.3cm

15 (22724) 1.5合 内寸約19.1×11.5×H3.3cm

16 (22725) 2合 内寸約20.6×14.6×H3.3cm



17

18

19

紙・寿司折箱 木目

見積

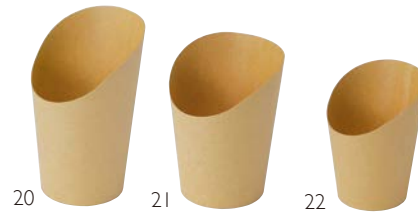
17 (22726) 1合 内寸約16.4×11×H3.3cm

18 (22727) 1.5合 内寸約19.1×11.5×H3.3cm

19 (22728) 2合 内寸約20.6×14.6×H3.3cm



テイクアウトに最適。内面 PE コートで
用途広がる紙製カップ。



20

21

22

大・中サイズは
竹製ドリンク
ホルダーにも
セットできます。
P47参照>

紙スナックカップ (50個入)

20 (08997) 大 1,900円 (1個当り38円) 約φ8.4×H13(底φ6)cm

21 (08998) 中 1,700円 (1個当り34円) 約φ8.2×H10.7(底φ6)cm

22 (08999) 小 1,400円 (1個当り28円) 約φ7.5×H9.5(底φ5)cm

※材質：未晒紙(内面PE)

