

陶器吐水口

釉薬見本より色をご指定下さい。
吐水口：吐水口金物32Aオネジ付

※手造り品につき、サイズ・形状・釉薬に差が出る場合がございます。



01

陶器 吐水口 壺型 YU-415 伊羅保 黄黒

01 (51324) 約φ30×H24cm
※釉薬見本より色をご指定下さい。



02

陶器 吐水口 壺型 口高 YU-414 黒鉄斑点XS-29

02 (51323) 約φ30×H24cm
※釉薬見本より色をご指定下さい。



04

陶器 吐水口 片口変形 YU-304 刷毛目黒

04 (51320) 約φ36×H12.5cm
※釉薬見本より色をご指定下さい。



03

陶器 吐水口 片口 深型
台付D-11 火色ビードロXS-61

03 (51322) 台約φ24×H48cm
※釉薬見本より色をご指定下さい。



05

陶器 吐水口 片口 YU-301 刷毛目白

05 (51319) 約φ36×H12.5cm
※釉薬見本より色をご指定下さい。



* **運賃** この頁の商品は運賃別途お問合せください。



06

陶器 吐水口 片口 深型
YU-308 火色ビードロXS-61

06 (51321) 約φ36×H19cm
※釉薬見本より色をご指定下さい。

釉薬見本



艶黒 XS-12



アラジン黒 AJ-01



アラジン白 AJ-02



ブロンズ(白斑点) XS-08



ブロンズマット XS-11



ラビットホワイト XS-16



赤茶 XS-25



織部 XS-53



トルコブルー XS-20



濃海 XS-19



ルリ XS-03



イエロー XS-21



オレンジ XS-24



レッド XS-23



ローズ XS-22



伊羅保(緑) XS-02



伊羅保(斑点) XS-15



伊羅保(黄) XS-01



辰砂 XS-60



岩肌(青) XS-27



岩肌(白) XS-26



華古信楽 XS-65



濃海ビードロ XS-63



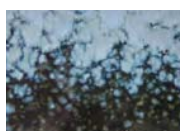
黒濃海 XS-64



火色ビードロ XS-61



火色 XS-17



生子 XS-06



黒鉄溶岩 XS-66



黒鉄斑点 XS-29



黒鉄ビードロ XS-62