

# オリジナルのれん

スペースに合わせたオリジナルのれんを  
1枚より承ります。

お気軽にお見積り・ご相談お申し付けください。



## ご注文の流れ

ご相談 ▶ お見積 ▶ ご注文 ▶ お届け

納期

ご注文後  
約10日~14日

※お急ぎの場合は、ご相談ください。  
印刷等でご対応できる場合があります。

オーダーフォームを  
ご用意しています。  
ご要望ください。

## オーダー方法

### ■ サイズ・形状

間口・壁面に合わせてサイズをご指定ください。

- ① タイプ (袋・ちち)
- ② 寸法 (W×H)
- ③ 連数

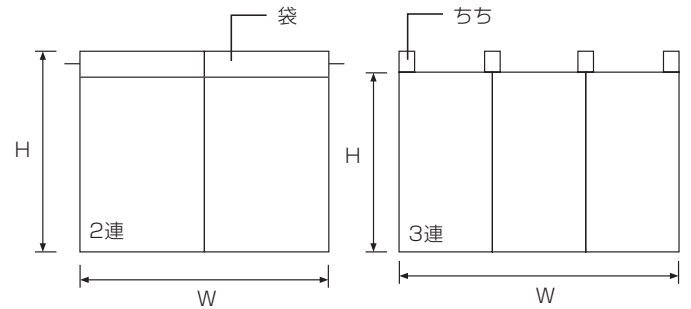
※のれん棒をお持ちの場合、袋又はちちサイズを決めるため、  
棒の太さ(径)をご連絡ください。

### ■ 生地

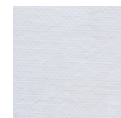
- ④ 右記のような生地をご用意しております。  
イメージにあうものをお選びください。

### ■ 名入位置・カラー

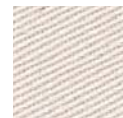
- ⑤ お店のロゴマークをできるだけ完全な状態でご提示ください。  
それに基づき型を製作いたします。名入れの位置・サイズを  
ご指定ください。
- ⑥ カラーは、DIC等でのご指定も承っております。  
※色目は染色により多少のバラツキがあります



## 生地



**天竺綿**  
綿100% 平織り  
基本的な布地



**生成カツラギ**  
綿100% 綾織  
(斜めに交わった  
織り模様)・厚手



**シャンタン**  
綿100% 横方向に  
縞模様・薄手



**麻**  
麻100% 縦糸、  
横糸を乱雑に  
織った独特の風合



**ブッチャー**  
綿100% 格子状の  
織り模様・厚手

## その他加工

### ■ 防災加工

防災加工も承ります。

※防災加工は洗濯により効果が落ちてしまいます。  
同様に雨に濡れても効果が薄れますのでご注意ください。

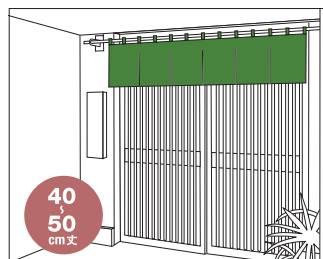
納期 プラス1週間

**防 災**

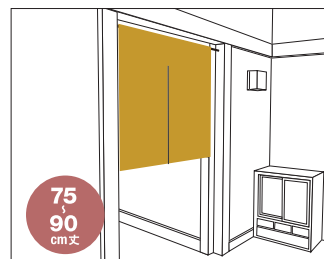
## サイズと主な用途



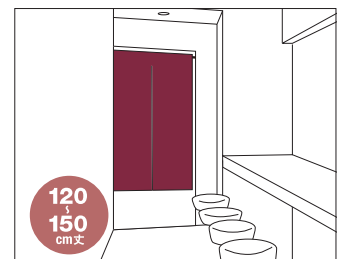
●カウンター等



●建物や部屋の入口等(屋内)  
(通り抜けが頻繁にあり、目隠しの  
必要はない場所)



●建物や部屋の入口等、厨房~客席等  
(目隠しと通り抜け、両方の機能が  
必要な場所)



●建物や部屋の入口等、店内~バックヤード等  
(主に目隠しが目的の場所)