

# アルミニコンロ



## 用美アルミニコンロ(火皿付)

20-065-01 (21317) 1,410円  
約φ13.2×H9.3cm

(20261) 用美アルミニコンロのみ 1,210円  
約φ13.2×H9.3cm  
(80011) 火皿(アルミ)のみ 200円  
約φ5×H2.8cm  
※敷板別売。

## 焼杉敷板

20-065-02 (08307) 470円  
約15×15×H1.3cm

※敷板のみ

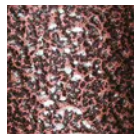
## ミニサイズ



## アルミ・ミニコンロ火皿付敷板付

20-065-03 (21034) 1,660円  
コンロ約φ9×H6.5cm

(21152) アルミ・ミニコンロ黒のみ 1,300円  
約φ9×H6.5cm  
(80011) 火皿(アルミ)のみ 200円  
約φ5×H2.8cm  
(08430) 焼杉敷板(小)のみ 160円  
約11×11×H0.9cm

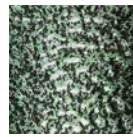
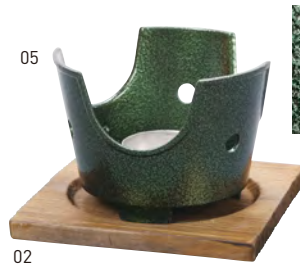


02

## 用美アルミニコンロ(いぶし銅)火皿付

20-065-04 (20387) 1,500円  
約φ13.2×H9.3cm

(20390) 用美アルミニコンロ(いぶし銅)のみ 1,300円  
約φ13.2×H9.3cm  
(80011) 火皿(アルミ)のみ 200円  
約φ5×H2.8cm  
※焼杉敷板(20-065-02)は別売です。

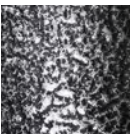


02

## 用美アルミニコンロ(いぶし緑)火皿付

20-065-05 (20388) 1,500円  
約φ13.2×H9.3cm

(20391) 用美アルミニコンロ(いぶし緑)のみ 1,300円  
約φ13.2×H9.3cm  
(80011) 火皿(アルミ)のみ 200円  
約φ5×H2.8cm  
※焼杉敷板(20-065-02)は別売です。



02

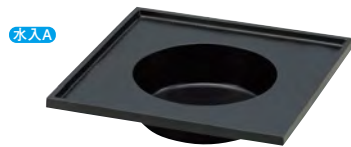
## 用美アルミニコンロ(いぶし銀)火皿付

20-065-06 (20389) 1,500円  
約φ13.2×H9.3cm

(20392) 用美アルミニコンロ(いぶし銀)のみ 1,300円  
約φ13.2×H9.3cm  
(80011) 火皿(アルミ)のみ 200円  
約φ5×H2.8cm  
※焼杉敷板(20-065-02)は別売です。

# 水入

※セイロをセットしてお使いください。※セイロ ▶ P51~56



水入A

## 角水入(L)

20-065-07 (20363) 2,500円  
約17.5×17.5×H3.9cm

※アルミニコンロ(約φ13.2cm)用 ※内寸約16.5×16.5cm



水入B

## 角水入(S)

20-065-08 (21102) 2,380円  
約15×15×H3.5cm

※アルミニコンロ(約φ13.2cm)用 ※内寸約14.5×14.5cm

## ミニサイズ

水入C



## ミニコンロ用水入(黒)

20-065-09 (21151) 2,400円  
約13.3×11.3×H2cm

※アルミニコンロ(約φ9cm)用 ※内寸約12.5×10.3cm



水入D

## 丸水入(L)

20-065-10 (21285) 3,640円  
約φ17.8×H4cm

※アルミニコンロ(約φ13.2cm)用 ※内寸約φ16.5cm



水入E

## 丸水入(M)

20-065-11 (21104) 2,400円  
約φ16.4×H3.5cm

※アルミニコンロ(約φ13.2cm)用 ※内寸約φ15.3cm



水入F

## 丸水入(S)

20-065-12 (21296) 2,380円  
約φ14.3×H3.5cm

※アルミニコンロ(約φ13.2cm)用 ※内寸約φ13.5cm