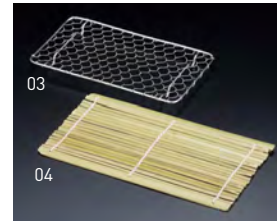




01

創・長角料理箱 浅(仕切板付) **積重**20-175-01(38598) 3,700円
約28×12.3×H3.3cm / 内寸約26.8×11.2×H2.7cm※身・仕切板セット(仕切は固定されておりません)
※金網・陶器は別売

02

創・長角料理箱 深 **積重**20-175-02(38597) 4,100円
約28×12.3×H4.7cm / 内寸約26.8×11.2×H4cm

03

とんかつ用金網 長角(足付)

20-175-03(18191) 中 1,400円
約18.2×10.5×H1.5cm

04

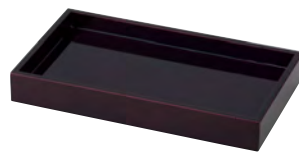
竹スダレ

20-175-04(38518) 300円
約21×11.2cm

セットものに最適なサイズ。
さまざまな用途で
活躍します。

創・長角盛皿 クリアー **積重**20-175-05(38514) 3,700円
約22.7×13×H3cm / 内寸約21.5×11.7×H1.5cm

※竹スダレ(20-175-04)別売

創・長角盛皿 溜塗 **積重**20-175-06(38517) 4,080円
約22.7×13×H3cm / 内寸約21.5×11.7×H1.5cm創・長角盛皿 内黒 **積重**20-175-07(38516) 4,150円
約22.7×13×H3cm / 内寸約21.5×11.7×H1.5cm創・長角盛皿 内朱 **積重**20-175-08(38515) 4,150円
約22.7×13×H3cm / 内寸約21.5×11.7×H1.5cm竹・料理箱(内黒) **積重**20-175-09(18263) 長角 4,850円
約19.8×12.2×H4.2cm / 内寸約18.6×11×H2.5cm20-175-11(18265) 正角4寸 4,510円
約13×13×H4.2cm / 内寸約11.8×11.8×H2.5cm20-175-10(18264) 正角5寸 4,900円
約16×16×H4.2cm / 内寸約14.8×14.8×H2.5cm竹・料理箱(クリアー) **積重**20-175-12(18266) 長角 4,700円
約19.8×12.2×H4.2cm / 内寸約18.6×11×H2.5cm20-175-14(18268) 正角4寸 4,380円
約13×13×H4.2cm / 内寸約11.8×11.8×H2.5cm20-175-13(18267) 正角5寸 4,750円
約16×16×H4.2cm / 内寸約14.8×14.8×H2.5cm