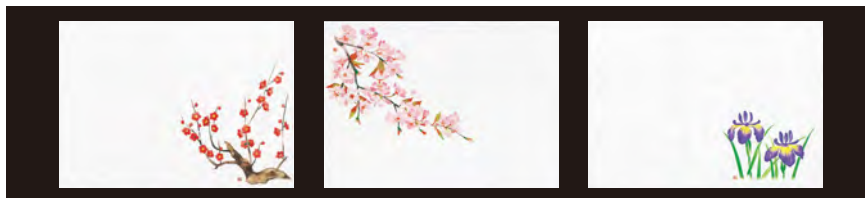


天然セラミック混抄 | 奉書和紙

遠赤保鮮紙(小)

- サイズ 約13×18cm
- 100枚入 1,500円(1枚当り15円)
- ◆無蛍光奉書和紙を使用しております。
- ◆吸水性の高い長繊維ハルプを使用しております。
- セラミックのもつ保水性が、素材から発生する老化促進ガスを速やかに吸着。鮮度を保ち、乾燥や変色を防ぎます。
- 霧吹きなどで、よく湿らせてご使用ください。

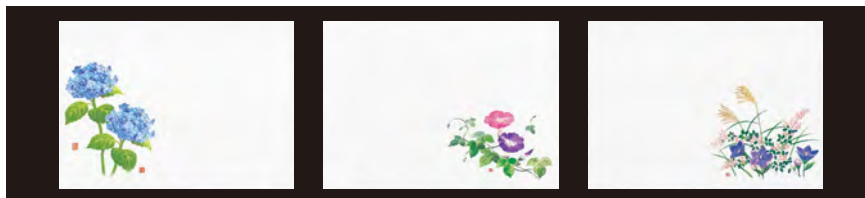
機能
和紙



20-410-01(64559)
梅(1月~3月)

20-410-02(64560)
桜(3月~4月)

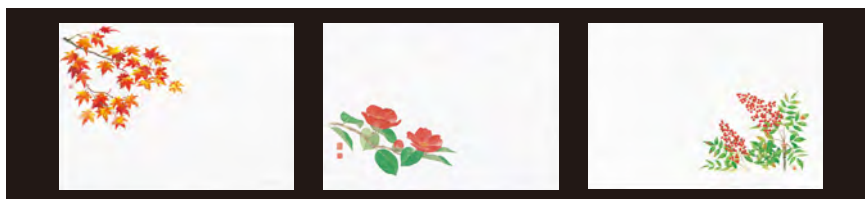
20-410-03(64561)
菖蒲(4月~5月)



20-410-04(64591)
紫陽花(6月~7月)

20-410-05(64562)
朝顔(7月~8月)

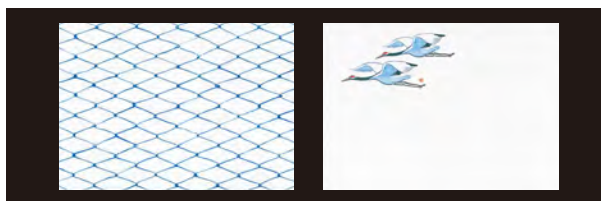
20-410-06(64564)
秋草(8月~9月)



20-410-07(64563)
紅葉(10月~11月)

20-410-08(64594)
椿(11月~2月)

20-410-09(64565)
南天(12月~1月)



20-410-10(64557)
網

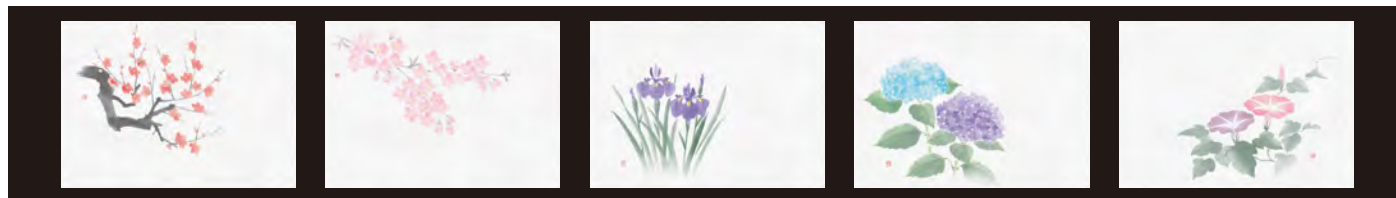
20-410-11(64558)
鶴

天然セラミック混抄 | 奉書和紙

四季彩鮮度保持紙

- サイズ 約13×18cm
- 100枚入 1,500円(1枚当り15円)
- ◆無蛍光奉書和紙を使用しております。
- ◆吸水性の高い長繊維ハルプを使用しております。
- セラミックのもつ保水性が、素材から発生する老化促進ガスを速やかに吸着。鮮度を保ち、乾燥や変色を防ぎます。
- 霧吹きなどで、よく湿らせてご使用ください。
- 彩度を抑えた色調で仕上げております。(敷紙)としてもご使用いただけます。

機能
和紙



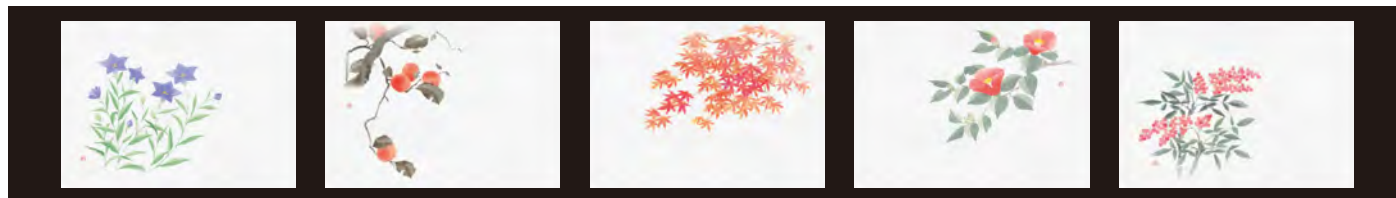
20-410-12(69001)
梅(1月~3月)

20-410-13(69003)
桜(3月~4月)

20-410-14(69005)
菖蒲(4月~5月)

20-410-15(69007)
紫陽花(6月~7月)

20-410-16(69009)
朝顔(7月~8月)



20-410-17(69011)
桔梗(8月~9月)

20-410-18(69015)
柿(9月~11月)

20-410-19(69013)
紅葉(10月~11月)

20-410-20(69017)
椿(11月~2月)

20-410-21(69019)
南天(12月~1月)

【ご使用上の注意】 食用色素インキを使用しておりませんので、直接お料理を盛りつける時は、必ず印刷部分を避けるかOPクリアシートをご使用ください。

※上記価格は税抜き価格です。

調理道具
せいろ

鍋
コンロ

うすば
うどん

竹製品

銀彩
金彩

弁当

椀
飯器

皿
料理箱

盛込

ビュッフェ

小鉢
珍味入

酒の器

演出小物

紙製品

卓上用品

陳列備品

説明
注意

品名検索

番号検索